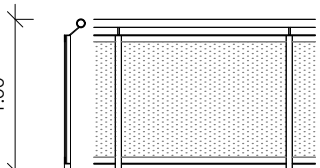


- ITINERARIO EXTERIOR ADAPTADO:**
- PAVIMENTOS:**
- El pavimento de los itinerarios peatonales será duro y estable, sin piezas sueltas. no presentará cejas, resaltes, bordes o huecos, que hagan posible el tropiezo de las personas, ni será deslizante en seco o mojado. Con resistencia al deslizamiento rd>45, clase 3.
- ESCALERAS:**
- Las escaleras se mantendrán sin obstáculos en todo su recorrido y dispondrán de un ancho libre de paso de 150 cm. Poseerán directriz recta o ligeramente curva y su pavimento será no deslizante tanto en seco como en mojado. Con resistencia al deslizamiento rd>45, clase 3.
 - Las barandillas que delimiten las escaleras contarán, en ambos lados, con pasamanos cuya altura de colocación será 100 cm medidos desde el borde de cada peldaño. Dichos pasamanos mantendrán la continuidad a lo largo de todo su recorrido, independientemente de que se produzcan cambios de dirección.
 - La presencia de la escalera deberá indicarse mediante la colocación en los rellanos (zona de embarque y desembarque) de una franja de señalización tacto-visual de canaladura homologada dispuesta en perpendicular a la dirección de acceso. Dicha franja tendrá alto contraste de color en relación con los dominantes en las áreas de pavimento adyacentes y abarcará el ancho completo de la escalera. En el sentido descenso, estará situada con respecto al borde del escalón una distancia equivalente a la de una huella; su profundidad será de 120 cm, con una tolerancia de más menos 5 cm.
 - El borde exterior de la huella de cada uno de los peldaños se señalará, en toda su longitud, con una franja de 3 a 5 cm de ancho y color fuertemente contrastado en relación con el resto del peldaño. Dicha franja tendrá tratamiento antideslizante y estará enrasada.
- RAMPAS:**
- Las rampas tendrán una anchura mínima de 150 cm y directriz. Su recorrido se mantendrá libre de obstáculos ubicándose, los elementos e instalaciones, fuera del espacio de circulación. Su pavimento será no deslizante tanto en seco como en mojado. Con resistencia al deslizamiento rd>45, clase 3.
 - La pendiente de las rampas será del 8% y las longitudes de tramo 5,6 m máx.
 - Las barandillas que delimiten las rampas contarán, en ambos lados, con pasamanos cuya altura de colocación será 100 cm medidos en cualquier punto del plano inclinado. Dichos pasamanos mantendrán la continuidad a lo largo de todo su recorrido, independientemente de que se produzcan cambios de dirección.
 - La presencia de la rampa deberá indicarse mediante la instalación, en el pavimento de la zona de embarque y desembarque, de una franja tacto-visual de canaladura homologada de 120 cm de profundidad con una tolerancia de más menos 5 cm. Dicha franja estará dispuesta en perpendicular al sentido de acceso y abarcará todo el ancho de la rampa. Poseerá alto contraste de color en relación con el de las áreas de pavimento adyacentes.
- PASAMANOS Y BARANDILLAS:**
- Las barandillas incluidas en escaleras, rampas, serán sin huecos ni aberturas que puedan ser atravesadas por una esfera de 10 cm.
 - Los pasamanos correspondientes a las barandillas o anclados a paramentos verticales serán ergonómicos; su sistema de anclaje habrá de ser tal que se eviten oscilaciones. Asimismo, el sistema de sujeción permitirá el paso continuo de la mano.
 - La Resistencia lateral de las barandillas de las escaleras y rampas tendrán una resistencia y una rigidez suficiente para resistir la fuerza horizontal de acuerdo a los apartados 3.2.2 del DB SUI y 3.2.2 del DB SE-AE, de 1,6 kN/m.
 - Las barandillas y pasamanos de escaleras y rampas, no tendrán aristas ni elementos punzantes y se prolongarán su longitud un mínimo de 30 cm más allá del límite del inicio y final de las mismas, y contarán con alto contraste cromático en relación con las áreas del paramento donde se encuentren situados.
- EN MATERIA DE ACCESIBILIDAD SE ADOPTA LA SITUACIÓN MÁS RESTRICTIVA ENTRE CTE y Decreto_13_2007 de la CAM.**

 SUPERFICIE DE NUEVO PAVIMENTO



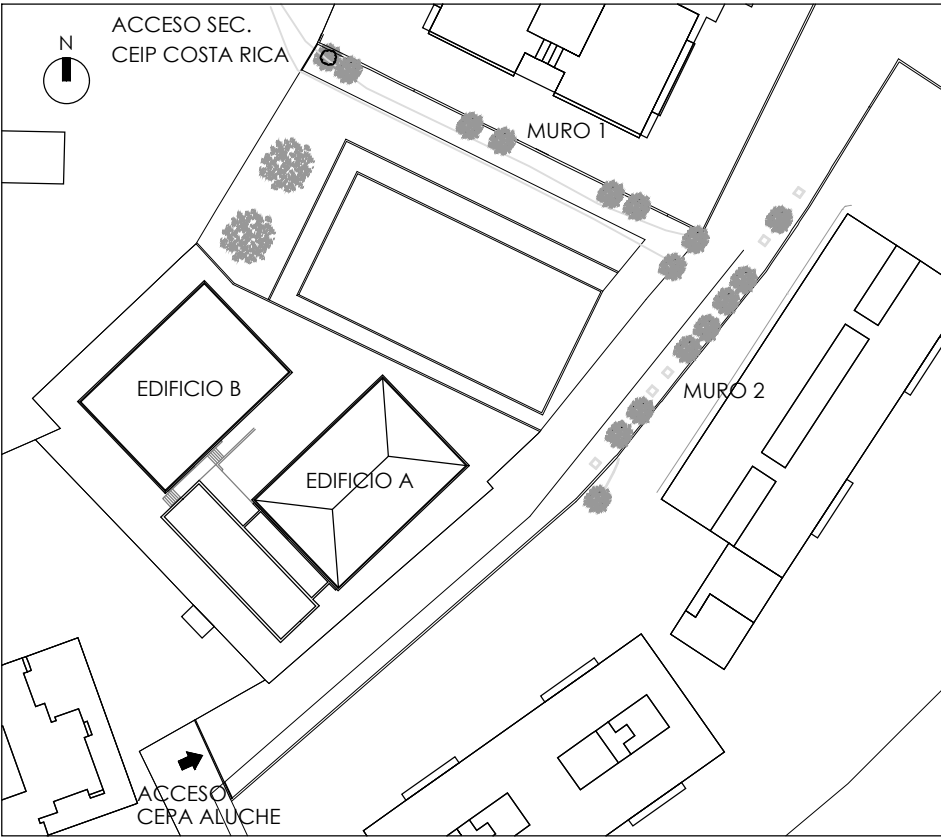
DETALLE DE BARANDILLA EXTERIOR PARA RAMPAS Y ESCALERAS E: 1/50



- PERFIL TUBULAR 50 mm DE ACERO LACADO
- PLETINA 40x5 mm DE ACERO LACADO
- PILASTRA 40x40 mm DE ACERO LACADO
- CHAPA PERFORADA LACADA

BARANDILLAS EXTERIORES

- CUMPLIMIENTO DB-SUA 3.2.2**
- Las barandillas de las escaleras y rampas tendrán una resistencia lateral y una rigidez suficiente para resistir la fuerza horizontal de acuerdo a 3.2 del DB SE-AE, de 1,6 kN/m.
- CUMPLIMIENTO DB-SUA 3.2.3**
- Entre las cotas 30 cm<h<50 cm no existen puntos de apoyo.
 - Entre las cotas 50 cm<h<80 cm no existen salientes con sup horizontal <15 cm de fondo.
 - No existen aberturas que puedan ser atravesadas por una esfera de 10 cm.
- CUMPLIMIENTO DB-SUA 1.4.2.4 Y 4.3.4**
- Las escaleras y rampas dispondrán de doble pasamanos, con altura de 70 y 100 cm, continuo en todo su recorrido, incluido mesetas, en ambos lados y se prolongará horizontalmente al menos 30 cm en los extremos.
 - El doble pasamanos será firme, fácil de asir, separado al menos 4 cm y el sistema de sujeción no interferirá el paso continuo de la mano.
 - Las rampas exteriores con pendiente igual o superior al 6%, contarán con un zócalo de protección lateral de 10 cm de altura.



MEJORA DE ACCESIBILIDAD

ACCESIBILIDAD 1: ESPACIOS EXTERIORES

ACC. 1.1 REFORMA DEL ACCESO PRINCIPAL A LA PARCELA DE ACUERDO A DB-SUA.

ACC. 1.2 REFORMA DE PAVIMENTOS Y RAMPAS PARA DISPONER DE ITINERARIOS EXTERIORES ADAPTADOS DENTRO DE LA PARCELA DE ACUERDO A DB-SUA.

ACC. 1.3 REFORMA DE RAMPAS DE ACCESO A LOS EDIFICIOS DE ACUERDO A DB-SUA.

ACC. 1.1: REFORMA DE ACCESO PRINCIPAL A LA PARCELA

- ACTUACIONES PREVIAS**
- SE ELEVARÁN LOS REGISTROS DE CALZADA A LA NUEVA ALTURA DEL PAVIMENTO.
 - SE DESMONTARÁ LA PUERTA CORREDERA.

- ACTUACIONES PREVISTAS**
- SE DARÁ CONTINUIDAD A LA ACERA EXISTENTE ELEVANDO EL PAVIMENTO A LA ALTURA DE ACERA EN EL ACCESO A LA PARCELA.
 - SE ELEVARÁ LA ALTURA DEL CARRIL Y SE REINSTALARÁ LA PUERTA CORREDERA DE ACCESO A LA PARCELA
 - SE COLOCARÁ VADO A AMBOS LADOS DE LA NUEVA SUPERFICIE PAVIMENTADA, QUE DA CONTINUIDAD A LA ACERA, COINCIDIENDO CON LA PUERTA CORREDERA.

ACC. 1.2: REFORMA DE ITINERARIO EXTERIOR ENTRE EDIFICIOS

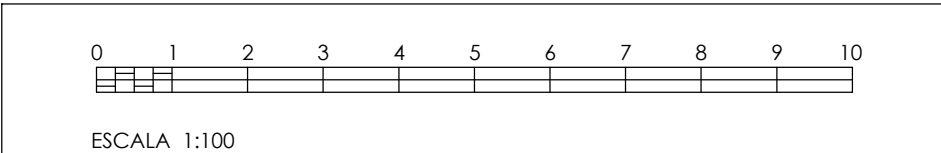
- ACTUACIONES PREVIAS**
- SE DEMOLERÁN RAMPAS EN ITINERARIO EXTERIOR.
 - SE LEVANTARÁ SOLADO Y VADO PEATONAL DE ACERA Y SE LIMPIARÁ LA SUPERFICIE DE CALZADA HASTA EL MURO 1, EN SUPERFICIES SEÑALADAS EN PLANO.
 - SE PICARÁ EL ENFOSCADO DEL MURO LATERAL DE CERRAMIENTO EN EL ITINERARIO EXTERIOR ENTRE EDIFICIOS.
 - SE LEVANTARÁ CANCELTA DE PASO AL EDIFICIO B.

- ACTUACIONES PREVISTAS**
- SE EJECUTARÁN NUEVAS RAMPAS ADAPTADAS CON BARANDILLA Y PASAMANOS A AMBOS LADOS DE ACUERDO A DB-SUA.
 - SE HORMIGONARÁ LA SUPERFICIE DE CALZADA FRENTE AL EDIFICIO HASTA MURO 1, CON JUNTAS DE DILATACIÓN Y 4 ARQUETAS SUMIDERO PARA RECOGIDA DE AGUA.
 - SE COLOCARÁ NUEVO SOLADO Y VADO PEATONAL DE ACERA PARA HACER ITINERARIO EXTERIOR ADAPTADO, CON SEÑALIZACIÓN PODO TÁCTIL EN LOS EMBARQUES DE LAS RAMPAS DE ACUERDO A DB-SUA.
 - SE ENFOSCARÁ EL MURO LATERAL DE CERRAMIENTO EN EL ITINERARIO EXTERIOR ENTRE EDIFICIOS.
 - SE INSTALARÁ SE INSTALARÁ NUEVA CANCELTA DE PASO AL EDIFICIO B.

ACC. 1.3: REFORMA DE RAMPAS DE ACCESO A LOS EDIFICIOS

- ACTUACIONES PREVIAS**
- SE LEVANTARÁN BARANDILLAS Y PASAMANOS, Y SE DEMOLERÁN RAMPAS Y PELDAÑOS EN LOS ACCESOS PRINCIPALES A LOS EDIFICIOS.

- ACTUACIONES PREVISTAS**
- SE EJECUTARÁN NUEVAS RAMPAS ADAPTADAS CON BARANDILLA Y PASAMANOS A AMBOS LADOS DE ACUERDO A DB-SUA.
 - SE INSTALARÁ SEÑALIZACIÓN PODO TÁCTIL EN LOS EMBARQUES DE LAS RAMPAS DE ACUERDO A DB-SUA.



PROYECTO BÁSICO Y DE EJECUCIÓN

Rehabilitación de Muro y Mejora de Accesibilidad en el CEPA Aluche de Madrid

SITUACION
Calle de Ocaña, 35, 28047 Madrid

ARQUITECTURA
MEJORA DE ACCESIBILIDAD
ACC 1: ESPACIOS EXTERIORES
ESTADO REFORMADO

PROPIEDAD
D.G. Infraestructuras y Servicios de la Consejería de Educación, Ciencia y Universidades
c/ Santa Hortensia, 30. 28002. Madrid

ARQUITECTA
Marta Sánchez Valencia

ESCALA
DINA1 1/100

FECHA
oct 2023

REVISADO

9A09